

COMMUNE DE AULNAT

Arrêté d'alignement

Urba 2025-2

Vu la demande présentée en date du lundi 27 janvier 2025 par laquelle le Cabinet de géomètre expert Géoval pour le compte du propriétaire Monsieur FILIZER Sami, sollicite l'alignement Rue Georges Brassens des parcelles cadastrées AC 225 au découpage en deux lots cadastrés de celle-ci.

Vu le Code de la Voirie Routière

Vu le Code général des collectivités locales

Vu l'état des lieux réalisé sur place

ARRÊTE

Article 1^{er} :

L'alignement fixant la limite du domaine public communal et du domaine privé de de la parcelle cadastrée AC 245 est défini à la limite du domaine public conformément au plan ci-joint annexé au présent arrêté suivant les segments de droites joignant les limites entre les points E et G.

E : Angle de mur

F : Angle de mur

G : Angle pilier

Article 2 :

Les droits des tiers sont et demeurent expressément réservés.

Article 3 :

Le présent arrêté ne dispense pas le bénéficiaire de procéder, si nécessaire, aux formalités d'urbanisme prévues par le code de l'urbanisme ou à une autorisation de voirie nécessaire aux travaux qu'il projette de réaliser sur ou en bordure du domaine public.

Envoyé en préfecture le 26/06/2025

Reçu en préfecture le 26/06/2025

Publié le



ID : 063-216300194-20250203-URBA_2025_3-AR

Si des travaux en limite de voie sont envisagés à l'arrêté, le bénéficiaire devra présenter une demande spécifique à cette fin.

Fait à Aulnat le 03/02/2025

P/b Le Maire,
Christine Mandon
Nadine ALAPETITE
Adjointe à l'urbanisme



Plan d'alignement au 03/10/2024

Envoyé en préfecture le 26/06/2025

Reçu en préfecture le 26/06/2025

Publié le

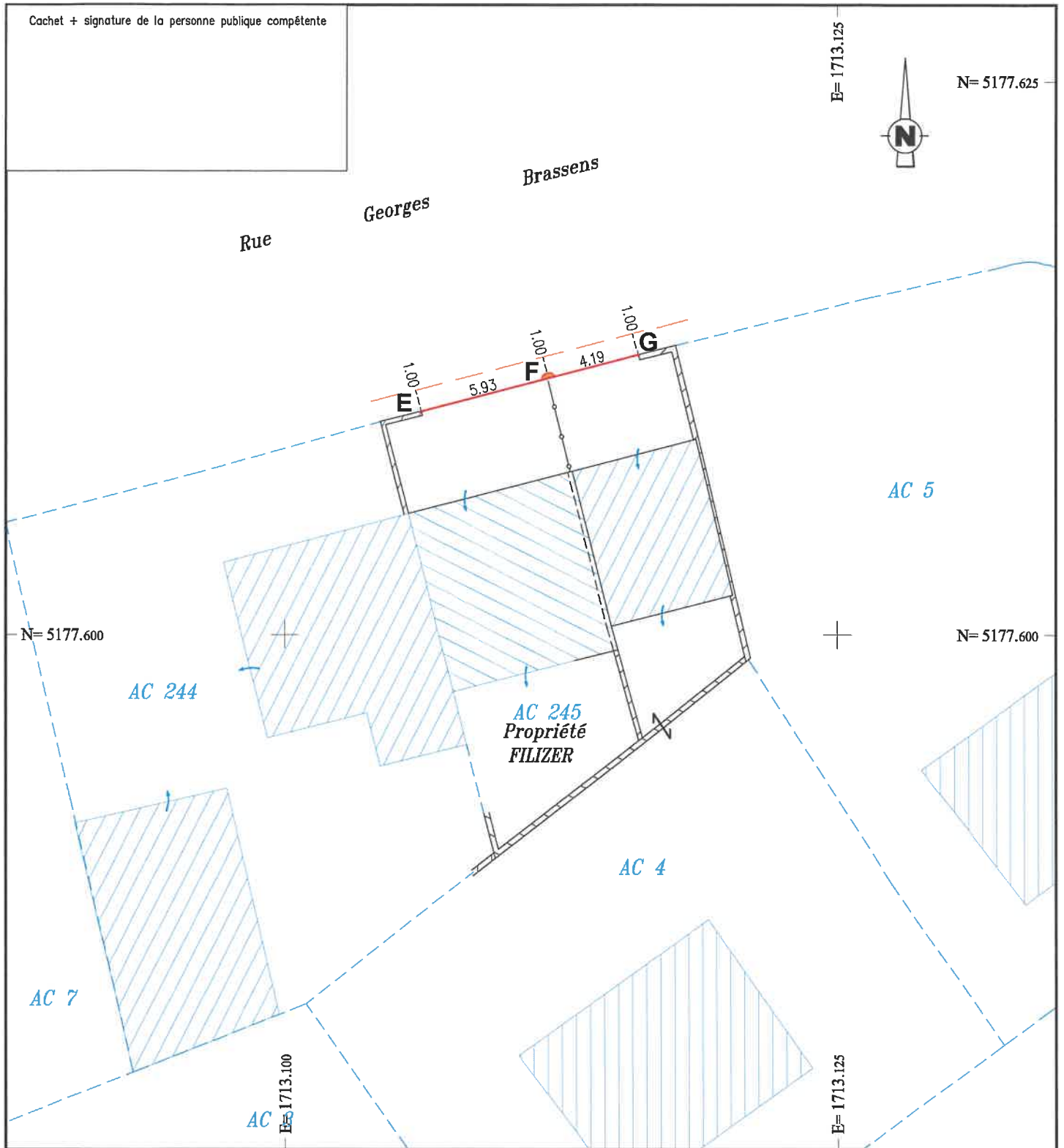


ID : 063-216300194-20250203-URBA_2025_3-AR

PLAN ANNEXE A L'ARRETE D'ALIGNEMENT INDIVIDUEL

délivré suivant les segments de droite joignant les points
E-F-G

au droit de la propriété "FILIZER" cadastrée section AC n°245



Les points, dont la position se trouve rapportée sur le plan ci-dessus, sont matérialisés sur les lieux par :

E = angle de mur

F = marque de peinture

G = angle de mur



GEOMETRES-EXPERTS

38 Rue de Sarliève - CS 10 012

63 808 Cournon d'Auvergne CEDEX

Tél: 04-73-37-91-01

Email: cournon@geoval.info

Echelle : 1/ 250

Date : 21/01/2025

Référence : 63019 - C24477 - QC

Envoyé en préfecture le 26/06/2025

Reçu en préfecture le 26/06/2025

Publié le



ID : 063-216300194-20250203-URBA_2025_3-AR