

5. Modification du nuancier communal suite à étude de Calal

Les pièces du PLU modifiées

Règlement du PLU comme suit

PROPOSITIONS DE COULEURS : TEINTES DE FAÇADES : MAISONS PARTICULIÈRES ET BÂTIMENTS PUBLICS

Ces teintes sont réalisables en enduits ou lorsque le crépi le permet en peintures pour façades. Il sera utile de consulter la palette d'enduits avant tout choix définitif.



**TABLEAU DE CORRESPONDANCES POUR LES COULEURS DE FACADES
D'AULNAT**

	ENDUIT N°1	ENDUIT N°2	PEINTURE DE FACADE
F1	001	G10	blanc morzine
F2	015	J39	beige trilobite
F3	016	T20	beige limon
F4	230	T80	ocre Tibesti
F5	J25	T90	beige ile de france
F6	056	R50	rose Aigremoine
F7	104	O60	ocre Gobbi
F8	309	R50	brun Edfou
F9	101	J50	jaune Brantôme
F10	106	R80	rose Massette
F11	309	pas d'équivalence	gold Ravenne
F12	080	R50	rose Aster
F13	330	R70	gold Picardie
F14	315	R90	marron Perche
F15	343	pas d'équivalence	rouge Basque
F16	053	pas d'équivalence	vert Pistache
F17	091	G30	gris Volans
F18	Pas d'équivalence	G50	gris Polaris
F19	210	B10	bleu Keban
F20	272	B14	bleu Taupo

PROPOSITIONS DE COULEURS : TEINTES DE DÉTAILS : VOLETS, PERSIENNES, FENÊTRES

Les teintes numérotées de D1 à D24 correspondent à des couleurs préconisées pour des volets et fenêtres. La teinte des huisseries (de la fenêtre) pourra être identique à celle des volets ou selon les cas de la couleur de la façade si celle-ci est claire.



**TABLEAU DE CORRESPONDANCES POUR LES COULEURS DE DETAILS
D'AULNAT**

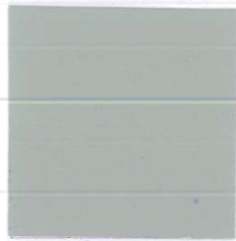
	PEINTURE N°1	PEINTURE N°2
D1	Blanc Morzine	2170-1
D2	Jaune Auber	2115-1
D3	beige Ile de France	2110-1
D4	Crème Galibier	2168-2
D5	Gris Gemini	2180-3
D6	Gris Volans	2140-1
D7	Gris Anthracite	2147-5
D8	Gris Sirius	2147-2
D9	Vert Asparagus	2140-1
D10	Vert Chèvrefeuille	2140-2
D11	Gris Taunus	2022-3
D12	Vert Cactus	2040-4
D13	Vert Tibétain	2037-5
D14	Brun Cervin	2156-2
D15	Marron ton bois	2159-2
D16	Marron Brenner	2159-5
D17	Brun Baronnies	2127-3
D18	Brun Fife	2104-5
D19	Rouge Malaga	2123-6
D20	Rouge Basque	2119-6
D21	Bleu Evoran	2013-3
D22	Bleu Benmore	2020-1
D23	Bleu Pianosa	2014-3
D24	Bleu Luzien	2018-6

PROPOSITIONS DE COULEURS : TEINTES DE DÉTAILS : PORTES GRILLES FERRONNERIES

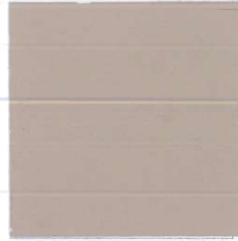
Les teintes numérotées de P.1 à P.20 correspondent à des teintes de portes mais aussi de ferronneries et garde-corps. Les nuances sont foncées ou brunes pour les portes. La gamme des bleus-verts et des rouges sera également intéressante pour la mise en valeur des portes de granges ainsi que les constructions plus modernes. Les portes en bois anciennes et en bon état seront entretenues dans leur teinte d'origine sans forcément être peintes. Pour les ferronneries il est d'usage d'employer les teintes les plus foncées, au moins pour les ouvrages classiques. Voir également la palette des teintes RAL.



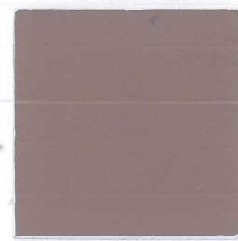
P1



P2



P3



P4



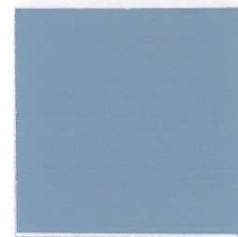
P5



P6



P7



P8



P9



P10



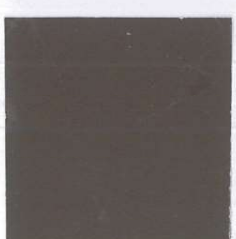
P11



P12



P13



P14



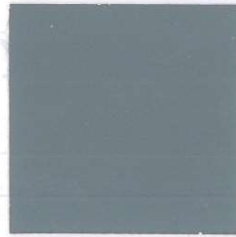
P15



P16



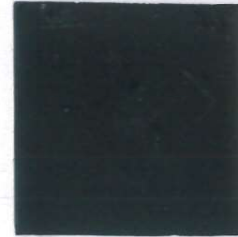
Fr1



Fr2



Fr3



Fr4

TABLEAU DE CORRESPONDANCES POUR LES COULEURS DE PORTES D'AULNAT

	PEINTURE N°1	PEINTURE N°2
P1	Blanc Morzine	T2109-1
P2	Gris Gemini	T2141-2
P3	Brun Cervin	T2156-4
P4	Marron Saxe	T2146-6
P5	Gris Cetus	pas d'équivalence
P6	Gris Lune	T2147-2
P7	Gris Alger	T2146-6
P8	Bleu taupo	T2020-1
P9	Gris Taunus	T2018-5
P10	Gris Voiles	T2021-2
P11	Vert Tibet	T2036-6
P12	Ombre pelvoux	T2029-6
P13	Marron Brenner	T2125-6
P14	Brun Baronnies	T2127-2
P15	Rouge Malaga	T2123-1
P16	Gold Centre	T2125-4
Fr1	Gris Anthracite	T2147-4
Fr2	Gris Stockholm	T2132-2
Fr3	Gris Cementite	T2020-3
Fr4	Gris Pékin	T2130-2

PROPOSITIONS DE COULEURS : TEINTES RAL : BARDAGES MET

MENUISERIES METALLIQUES, MOBILIER URBAIN

Les teintes RAL peuvent servir également aux persiennes métalliques, aux ferronneries et garde-corps. Les teintes les plus claires sont à réserver aux petites surfaces ou volumes. On peut également choisir dans cette palette les profilés pour vérandas. Certaines références peuvent convenir au mobilier urbain (teintes foncées)



Le Projet d'Aménagement et de Développement Durable n'est pas remis en cause.