



Societe d'Economie Mixte pour l'Electrification

MANDATAIRE DU TE63 - SIEG

CENTRE D'AFFAIRES DU ZENITH 36 rue de Sarlieve
63800 Cournon d'Auvergne
Tel : 04-73-34-24-10 Fax : 04-73-34-19-13



COMMUNE :
AULNAT

Travaux :
RENOVATION ECLAIRAGE PUBLIC EN LED - T2

E				
D				
C				
B				
A	PLAN INITIAL	16/03/23	BOUMENDIL.S	MEUNIER.M
INDICE	MODIFICATIONS	DATE	DESSINE	VERIFIE

SPIE
Direction Opérationnelle
Infrastructures Sud-Est
Les Triolères Basses RN9
BP40013 LA ROCHE BLANCHE
63801 Cournon d'Auvergne CEDEX
Tel : 04.73.79.13.08 - Fax : 04.73.79.18.55



Echelle: 1/750
Prog : EP2023

N°SIEG : 89019121EP

N° AFF 960146

1/1

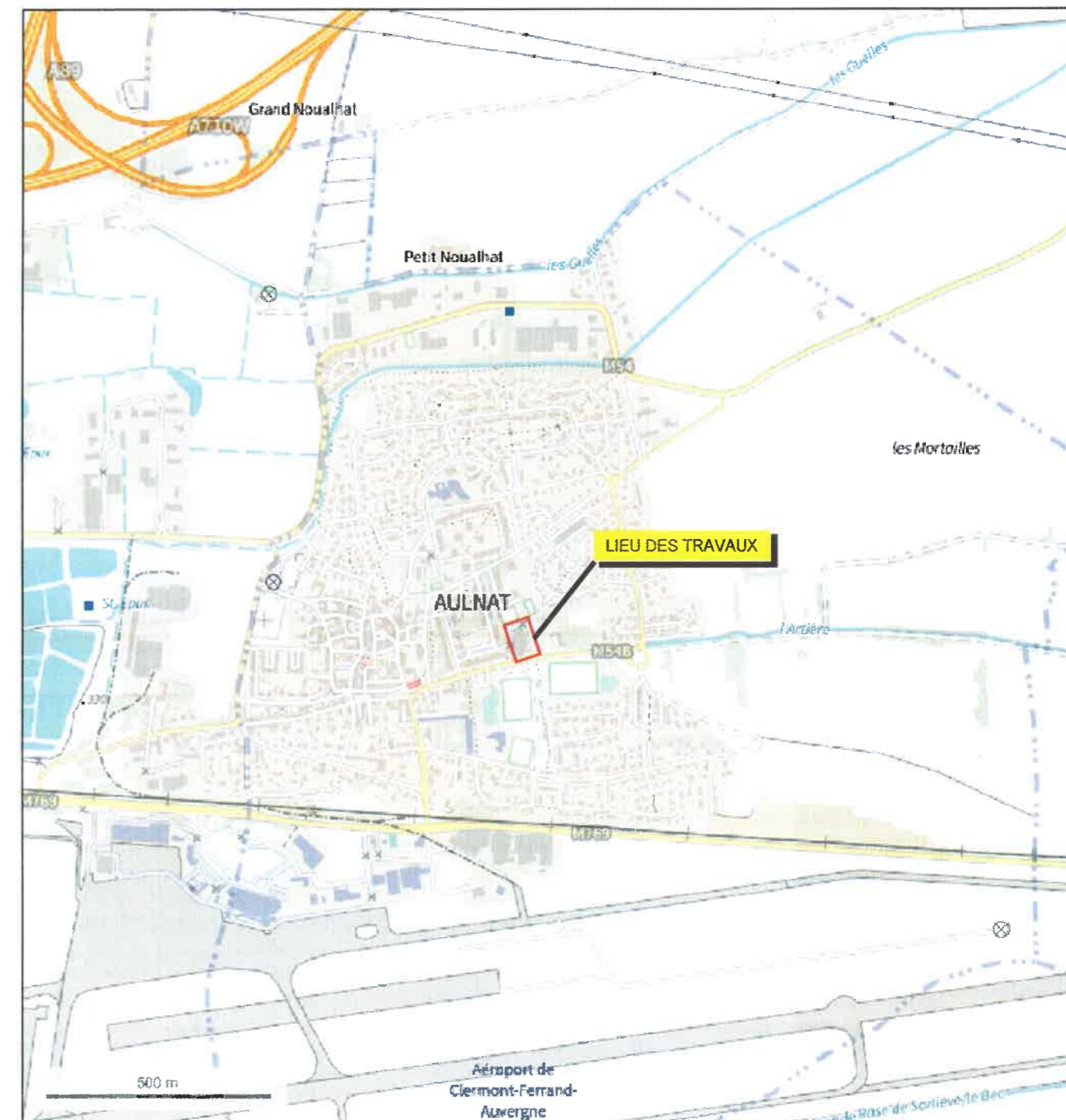
Envoyé en préfecture le 10/10/2023
Reçu en préfecture le 10/10/2023
Publié le
ID : 063-216300194-20230926-2023_64-DE

23/03/2023 09:27

Visualisation cartographique - Géoportail

géoportail

AULNAT



© IGN 2023 - www.geoportail.gouv.fr/mentions-legales

Longitude : 3° 11' 38" E
Latitude : 45° 47' 51" N

<https://www.geoportail.gouv.fr/carte>

1/1

Dépose

Pose



NOVELLUM réfracteur MTR cône 14



TUBAL 94 10



Ensembles Hauteur mât:3,5m Hf:4,73m
Top Inclinaison:0°
+ YOA MIDI 40 LEDs 300mA WW730 5118

06

Ensembles Hauteur mât:3,5m Hf:4,73m
Top Inclinaison:0°
+ YOA MIDI 40 LEDs 300mA WW730 5119

04

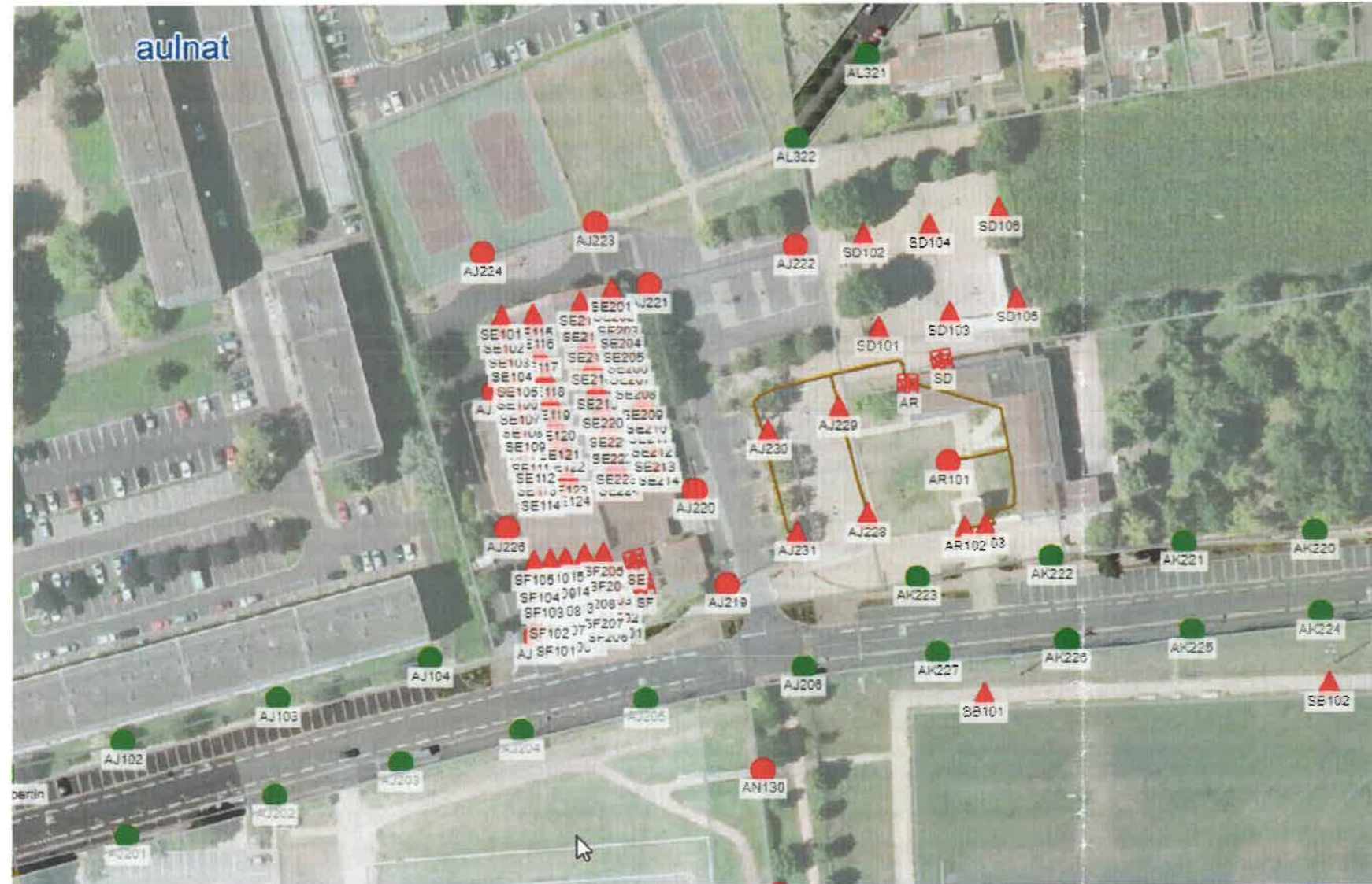
Label	Lanterne exist.	source exist.	puissance lanterne exist. (W)	Lanterne de remplacement	source de remplacement	puissance lanterne de repl. (W)	Couleur	Type de support	Hauteur (m)	accessoires à mettre en œuvre		
AJ219	NOVELLUM réfracteur MTR cône	Iodures métalliques	145	YOA MIDI 5119437232	40 LEDs 300mA WW730	37	Ral 3005	Candélabre	3.5	Lyre lisse + réhausse	DYNAPAK	PARAFOUDRE
AJ220	NOVELLUM réfracteur MTR cône	Iodures métalliques	145	YOA MIDI 5119437232	40 LEDs 300mA WW730	37	Ral 3005	Candélabre	3.5	Lyre lisse + réhausse	DYNAPAK	PARAFOUDRE
AJ221	NOVELLUM réfracteur MTR cône	Iodures métalliques	145	YOA MIDI 5119437232	40 LEDs 300mA WW730	37	Ral 3005	Candélabre	3.5	Lyre lisse + réhausse	DYNAPAK	PARAFOUDRE
AJ222	NOVELLUM réfracteur MTR cône	Iodures métalliques	290	YOA MIDI 5119437232	40 LEDs 300mA WW730	37	Ral 3005	Candélabre	3.5	Lyre lisse + réhausse	DYNAPAK	PARAFOUDRE
AJ223	NOVELLUM réfracteur MTR cône	Iodures métalliques	232	YOA MIDI 5118437192	40 LEDs 300mA WW730	37	Ral 3005	Candélabre	3.5	Lyre lisse + réhausse	DYNAPAK	PARAFOUDRE
AJ224	NOVELLUM réfracteur MTR cône	Iodures métalliques	290	YOA MIDI 5118437192	40 LEDs 300mA WW730	37	Ral 3005	Candélabre	3.5	Lyre lisse + réhausse	DYNAPAK	PARAFOUDRE
AJ225	NOVELLUM réfracteur MTR cône	Iodures métalliques	232	YOA MIDI 5118437192	40 LEDs 300mA WW730	37	Ral 3005	Candélabre	3.5	Lyre lisse + réhausse	DYNAPAK	PARAFOUDRE
AJ226	NOVELLUM réfracteur MTR cône	Iodures métalliques	145	YOA MIDI 5118437192	40 LEDs 300mA WW730	37	Ral 3005	Candélabre	3.5	Lyre lisse + réhausse	DYNAPAK	PARAFOUDRE
AJ227	NOVELLUM réfracteur MTR cône	Iodures métalliques	145	YOA MIDI 5118437192	40 LEDs 300mA WW730	37	Ral 3005	Candélabre	3.5	Lyre lisse + réhausse	DYNAPAK	PARAFOUDRE
TOTAL			2436	TOTAL			333					

Caractéristiques Luminaire

Flux nominal (lumen) : 5021 lm/5040lm/4967lm
 Inclinaison : 0%
 ULR "lanterne" = <1%
 ULR "installation" = <4%
 T° de couleur : 3000K
 Code flux n°3 : >95%

Caractéristiques réglementaires au sens de l'arrêté du 27/12/2018
 Installation de classe : A
 Localisation : Agglomération
 Site particulier : Sans objet

Densité de flux (lumen/m²) : 15 lm/m²



BILAN DE PUISSANCE THEORIQUE		
	Quantité	Puissance totale (W)
Dépose	12	X
Pose	09	X

RELEVÉ DE COMMANDE TERRAIN	Date : (avant travaux)	Date : (après travaux)
	Référence de la commande	
Adresse de la commande		X
Typologie du compteur		X
Numéro du compteur		X
Numéro PRM/PAE/PDL		X
Puissance apparente relevé - S - (kVA)	X	X
Courant - I - (A)	X	X
Horaires de coupure et/ou abaissement	X	X

LE BREUIL

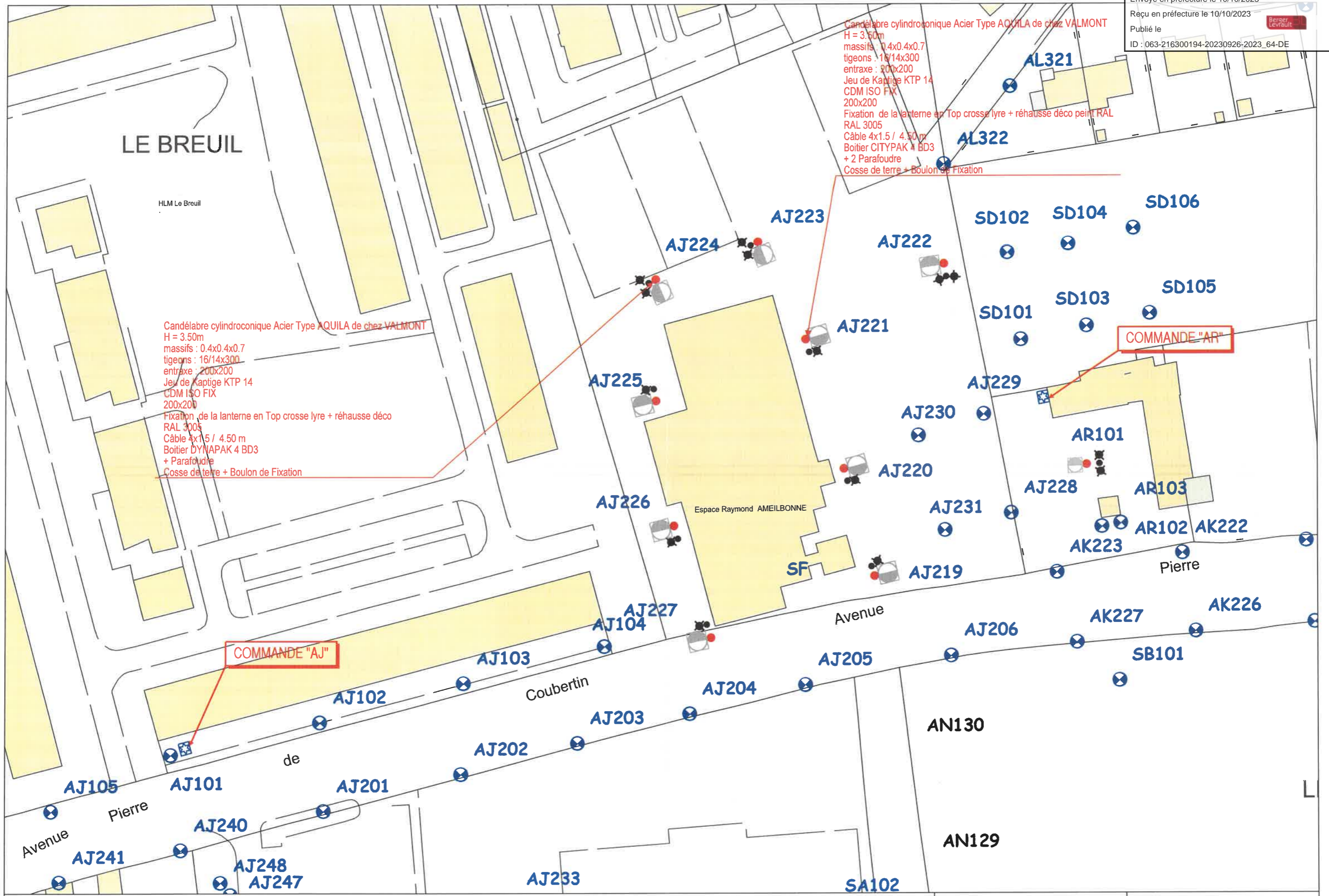
HLM Le Breuil

Candélabre cylindroconique Acier Type AQUILA de chez VALMONT
H = 3.50m
massifs : 0.4x0.4x0.7
tigeons : 16/14x300
entraxe : 200x200
Jeu de Kaptige KTP 14
CDM ISO FIX
200x200
Fixation de la lanterne en Top croise lyre + réhausse déco peint RAL 3005
Câble 4x1.5 / 4.50m
Boitier CITYPAK 4 BD3
+ 2 Parafoudre
Cosse de terre + Boulon de Fixation

Candélabre cylindroconique Acier Type AQUILA de chez VALMONT
H = 3.50m
massifs : 0.4x0.4x0.7
tigeons : 16/14x300
entraxe : 200x200
Jeu de Kaptige KTP 14
CDM ISO FIX
200x200
Fixation de la lanterne en Top croise lyre + réhausse déco RAL 3005
Câble 4x1.5 / 4.50 m
Boitier DYNAPAK 4 BD3
+ Parafoudre
Cosse de terre + Boulon de Fixation

COMMANDE "AJ"

COMMANDE "AR"



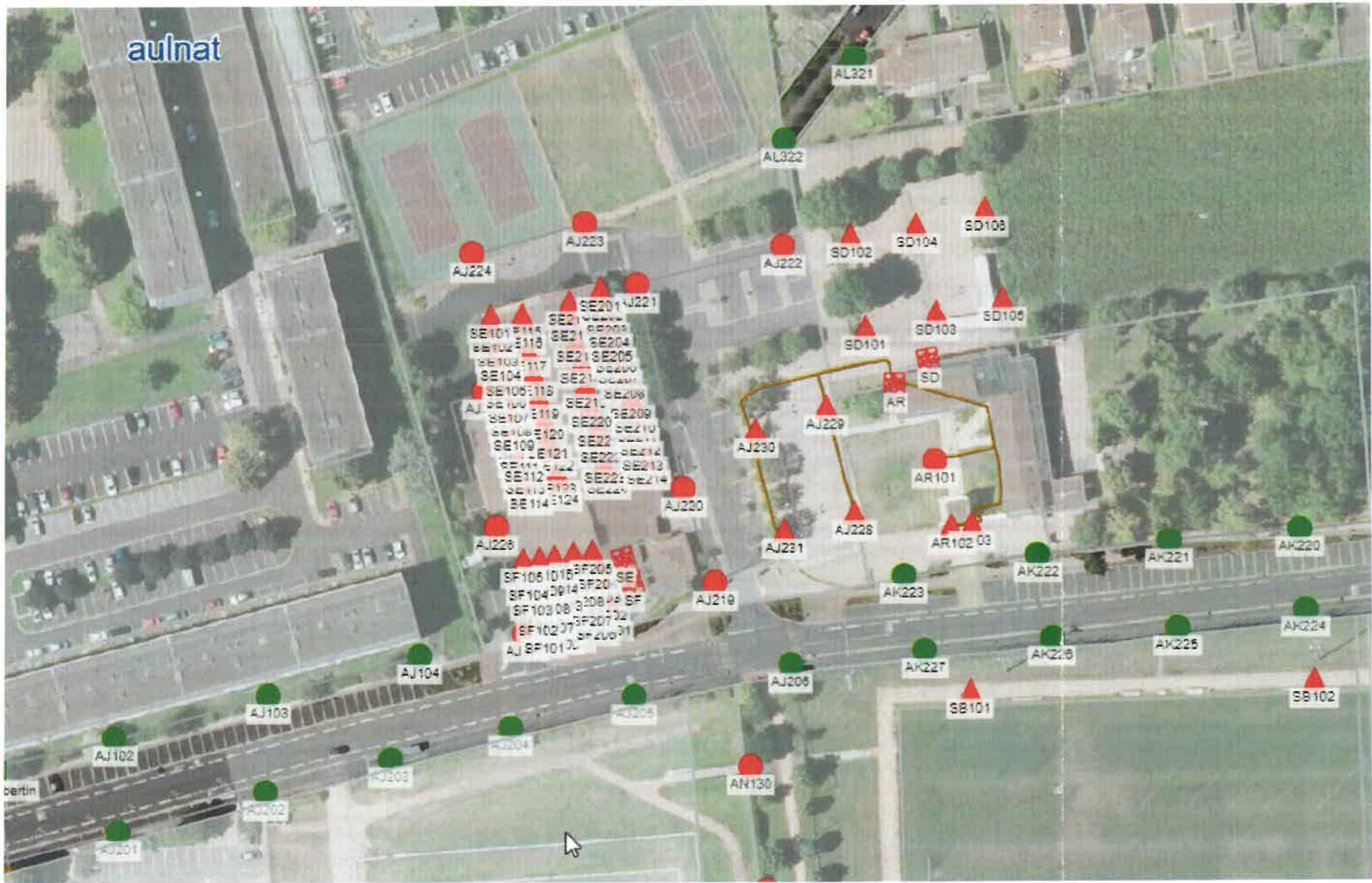
Label	Lanterne exist.	source exist.	puissance lanterne exist. (W)	Lanterne de remplacement	source de remplacement	puissance lanterne de rempl. (W)	Couleur	Type de support	Hauteur (m)	accessoires à mettre en œuvre		
AR101	NOVELLUM réfracteur MTR cône	Iodures métalliques	290	YOA MIDI 5118 437192	40 LEDs 300mA WW730	37	Ral 3005	Candélabre	3.5	Lyre lisse + réhausse	DYNAPAK	PARAFoudre
AR101	NOVELLUM réfracteur MTR cône	Iodures métalliques	232									
		TOTAL	522		TOTAL	37						

Caractéristiques Luminaire

Flux nominal (lumen) : 4967 lm
 Inclinaison : 0%
 ULR "lanterne" = <1%
 ULR "installation" = <4%
 T° de couleur : 3000K
 Code flux n°3 : 97,2 %

Caractéristiques réglementaires au sens de l'arrêté du 27/12/2018
 Installation de classe : A
 Localisation : Agglomération
 Site particulier : Sans objet

Densité de flux (lumen/m²) : 15 lm/m²



BILAN DE PUISSANCE THEORIQUE		
	Quantité	Puissance totale (W)
Dépose	02	X
Pose	01	X

RELEVÉ DE COMMANDE TERRAIN	Date : (avant travaux)	Date : (après travaux)
	Référence de la commande	
Adresse de la commande		X
Typologie du compteur		X
Numéro du compteur		X
Numéro PRM/PAE/PDL		X
Puissance apparente relevé - S - (kVA)	X	X
Courant - I - (A)	X	X
Horaires de coupure et/ou abaissement	X	X

Label	Lanterne exist.	source exist.	puissance lanterne exist. (W)	Lanterne de remplacement	source de remplacement	puissance lanterne de rempl. (W)	Couleur	Type de support	Hauteur (m)	accessoires à mettre en œuvre	
AJ219	NOVELLUM réflecteur MTR cône	Iodures métalliques	145	YOA MIDI 5119 437232	40 LEDs 300m	37	Ral 3005	Candélabre	3.5	Lyre lisse + réhausse	DYNAPAK PARAFONDRE
AJ220	NOVELLUM réflecteur MTR cône	Iodures métalliques	145	YOA MIDI 5119 437232	40 LEDs 300m	37	Ral 3005	Candélabre	3.5	Lyre lisse + réhausse	DYNAPAK PARAFONDRE
AJ221	NOVELLUM réflecteur MTR cône	Iodures métalliques	145	YOA MIDI 5119 437232	40 LEDs 300m	37	Ral 3005	Candélabre	3.5	Lyre lisse + réhausse	DYNAPAK PARAFONDRE
AJ222	NOVELLUM réflecteur MTR cône	Iodures métalliques	290	YOA MIDI 5119 437232	40 LEDs 300m	37	Ral 3005	Candélabre	3.5	Lyre lisse + réhausse	DYNAPAK PARAFONDRE
AJ223	NOVELLUM réflecteur MTR cône	Iodures métalliques	232	YOA MIDI 5118 437192	40 LEDs 300m	37	Ral 3005	Candélabre	3.5	Lyre lisse + réhausse	DYNAPAK PARAFONDRE
AJ224	NOVELLUM réflecteur MTR cône	Iodures métalliques	290	YOA MIDI 5118 437192	40 LEDs 300m	37	Ral 3005	Candélabre	3.5	Lyre lisse + réhausse	DYNAPAK PARAFONDRE
AJ225	NOVELLUM réflecteur MTR cône	Iodures métalliques	145	YOA MIDI 5118 437192	40 LEDs 300m	37	Ral 3005	Candélabre	3.5	Lyre lisse + réhausse	DYNAPAK PARAFONDRE
AJ226	NOVELLUM réflecteur MTR cône	Iodures métalliques	145	YOA MIDI 5118 437192	40 LEDs 300m	37	Ral 3005	Candélabre	3.5	Lyre lisse + réhausse	DYNAPAK PARAFONDRE
AJ227	NOVELLUM réflecteur MTR cône	Iodures métalliques	145	YOA MIDI 5118 437192	40 LEDs 300m	37	Ral 3005	Candélabre	3.5	Lyre lisse + réhausse	DYNAPAK PARAFONDRE
AR101	NOVELLUM réflecteur MTR cône	Iodures métalliques	290	YOA MIDI 5118 437192	40 LEDs 300m	37	Ral 3005	Candélabre	3.5	Lyre lisse + réhausse	DYNAPAK PARAFONDRE
AR101	NOVELLUM réflecteur MTR cône	Iodures métalliques	232	YOA MIDI 5118 437192	40 LEDs 300m	37	Ral 3005	Candélabre	3.5	Lyre lisse + réhausse	DYNAPAK PARAFONDRE
	TOTAL	TOTAL	2958		TOTAL	370					

LE BREUIL

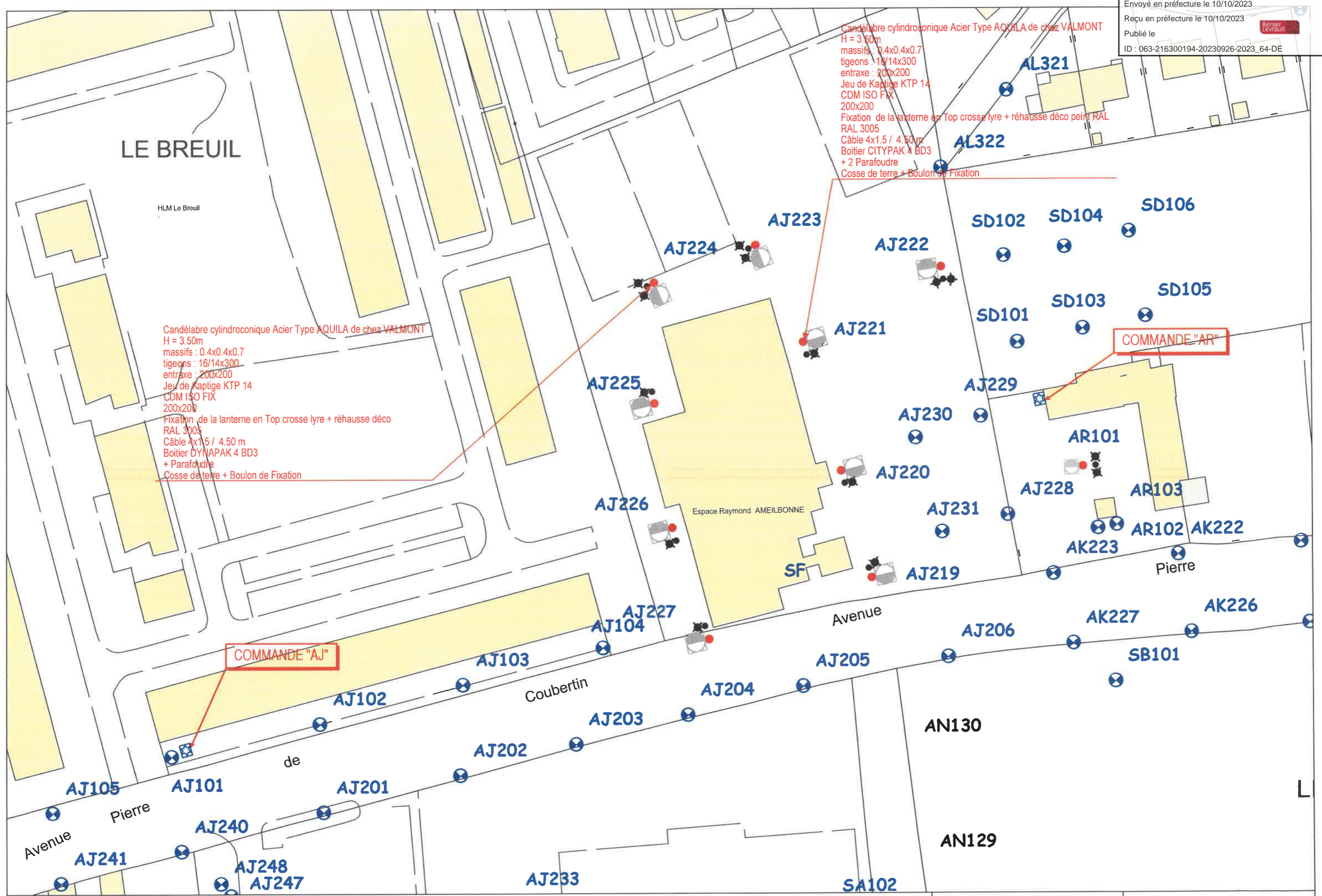
HLM Le Breuil

Candélabre cylindroconique Acier Type AQUILA de chez VALMONT
 H = 3.50m
 massifs : 0.4x0.4x0.7
 tigeons : 16/14x300
 entraxe : 200x200
 Jeu de Kaptige KTP 14
 CDM ISO FIX
 200x200
 Fixation de la lanterne en Top crosse lyre + réhausse déco peint RAL 3005
 Câble 4x1.5 / 4.50 m
 Boitier CITYPAK 4 BD3
 + 2 Parafoudre
 Cosse de terre + Boulon de Fixation

Candélabre cylindroconique Acier Type AQUILA de chez VALMONT
 H = 3.50m
 massifs : 0.4x0.4x0.7
 tigeons : 16/14x300
 entraxe : 200x200
 Jeu de Kaptige KTP 14
 CDM ISO FIX
 200x200
 Fixation de la lanterne en Top crosse lyre + réhausse déco
 RAL 3005
 Câble 4x1.5 / 4.50 m
 Boitier DYNAPAK 4 BD3
 + Parafoudre
 Cosse de terre + Boulon de Fixation

COMMANDE "AJ"

COMMANDE "AR"



Envoyé en préfecture le 10/10/2023

Reçu en préfecture le 10/10/2023

Publié le



ID : 063-216300194-20230926-2023_64-DE